



Инструкция за импортиране в WorkFlow

Въведение:

CONTROLISY е система за безхартено счетоводство и автоматизиране на счетоводната дейност. Създадена е специално за счетоводни кантори и счетоводни отдели.

Една от функциите на системата е извличане на данни от фактури и банкови извлечения, автоматично сглобяване на счетоводни контировки и импорт в счетоводна програма.

Настоящата инструкция изяснява специфики при импорта в Workflow.

СЪДЪРЖАНИЕ

| | | |
|----|-----------------------------|---|
| 1. | Шаблон за импортиране | 4 |
| 2. | Импортиране | 5 |

1. Шаблон за импортиране

За целите на импортирането в WorkFlow сме разработили шаблон NCONTROLISYv6ImpTXT.sk1, чрез който се импортират:

- Вижте т.2.2 за:
 - Фактури за покупки и продажби
 - Касови плащания по фактури
 - Протоколи по чл.117 от ЗДДС
 - Вътрешни свободни контировки

Това са свободните контировки, които са създадени в рамките на фактурата под основната контировка.

- Вижте т.2.3 за Външни свободни контировки

Това са свободните контировки, които са създадени с отделен документ извън обхвата, на която и да е фактура.

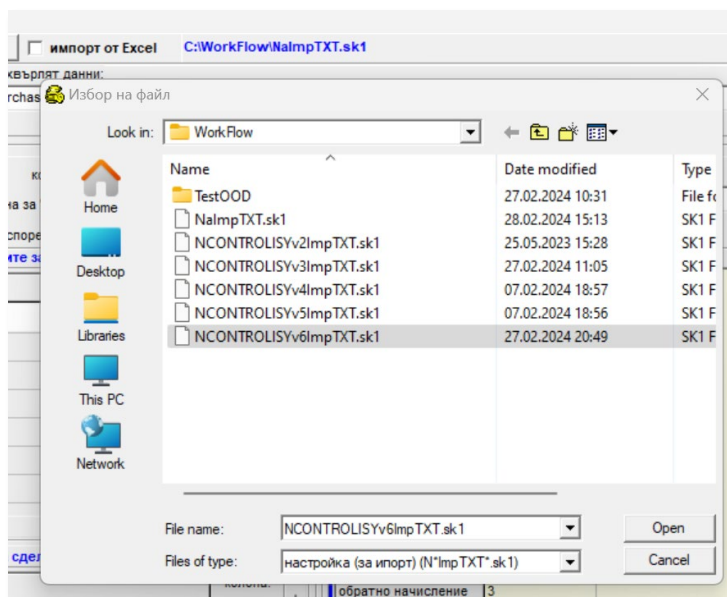
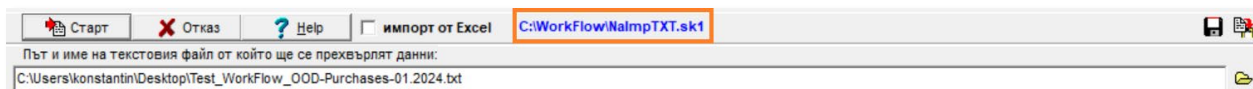
- Вижте т.2.4 за Банкови плащания

В името на шаблона NCONTROLISYv6ImpTXT.sk1 е вградена версията му. В случая версията е 6. При възникване на необходимост от развитие на шаблона, публикуваме нови версии, т.е. посоченият шаблон може да се намери в бъдеще със сходно име и различен номер (например NCONTROLISYv14ImpTXT.sk1).

2. Импортиране

2.1. Еднократен избор на шаблон

2.1.1. В съответния интерфейс за импорт (виж т.2.2.1, 2.3.1, 2.4.1) изберете NCONTROLISYv6ImpTXT.sk1 (или друга актуална версия на шаблона) като направите двоен клик върху C:\WorkFkow\Nalmp.sk1 и от отворения диалогов прозорец изберете NCONTROLISYv6ImpTXT.sk1 (или друга актуална версия на шаблона).



2.2. Импортиране на Фактури за покупки/продажби, Касови плащания, Протоколи по чл.117 и вътрешни свободни контировки

2.2.1. Отворете WorkFlow/Импорт на данни/От текстов файл/документи с количества/многоредови

Ако шаблон NCONTROLISYv6ImpTXT.sk1 (или друга актуална версия на шаблона) не е избран, приложете т.2.1.

2.2.2. Чрез бутон  изберете файл Purchases.txt/Sales.txt

2.2.3. Натиснете бутон



Особености, свързани с импорта на фактури със специфични ДДС режими:

Фактурите за покупки и продажби, за които в WorkFlow в полето вид по ДДС се избира “друг вид”, след което се отваря таблица “рег. за ДДС” с цел ръчно да се посочи ДДС и Данъчна основа, се импортират, но без възможност да се подадат данни към тази помощна таблица.

Поради това, когато се импортират данните, CONTROLISY подава в поле “Забележка 4” наименованието на използваната за конкретната фактура ДДС операция. Тази информация е необходима да се направи филтриране по тези ДДС операции, за които е необходимо попълване на помощна таблица и с масова редакция да се направи това попълване, преди да завърши окончателно импорта.

Тази особеност е валидна и при импортиране на протоколи по чл.117 от ЗДДС.

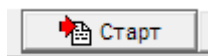
2.3. Импортиране на Външни свободни контировки

2.3.1. Отворете WorkFlow/Импорт на данни/От текстови файл/др. документи/от файл с разделители

Ако шаблон NCONTROLISYv6ImpTXT.sk1 (или друга актуална версия на шаблона) не е избран, приложете т.2.1.

2.3.2. Чрез бутон  изберете файл freeAccPosts.txt

2.3.3. Натиснете бутон



2.4. Импортиране на Банкови плащания

2.4.1. Отворете WorkFlow/Импорт на данни/От текстови файл/др. документи/от файл с разделители

*Ако шаблон NCONTROLISYv6ImpTXT.sk1 (или друга актуална версия на шаблона)
не е избран, приложете т.2.1.*

2.4.2. Чрез бутон  изберете файл bank_payments.txt

2.4.3. Натиснете бутон 